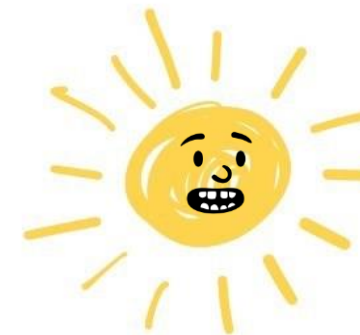


## Veke 10

Viktig informasjon:



Oversikt:	Måndag	Tysdag	Onsdag	Torsdag	Fredag
Veke 10					
Veke 11					
Veke 12			Skriveøkt nynorsk to timar	Prøve/fagsamtale naturfag	
Veke 13					
Veke 14					

Sosialt mål	
-------------	--

Ordenselevar

A	Thea	Neste: Ane
B		Neste:

<b>Vekas tekst</b>		
--------------------	--	--

<b>Fag</b>	<b>Tema</b>	<b>Arbeid som skal gjerast i laupet av veka</b>
<b>Norsk</b>	Reflekterande tekstar Kåseri og essay	<b>Skriv ein reflekterande tekst om å reise.</b> Ta utgangspunkt i tankar du har gjort deg i arbeidet med teksten til Erika Flatland (læringsstien de gjorde i timen på skulen) Skriv ca ei side – skriv på nynorsk i Pages
<b>Engelsk</b>		
<b>Matematikk</b>	Sparing og lån	På skulen: Repetisjon sparing, gjennomgang serielån Heimearbeid: Oppgåve 3.122, 3.123, 3.124 frå oppgåveboka
<b>Samfunnsfag</b>	Fattig og rik	Vi glir over i eit nytt tema. Fattig og rik. Du skal samanlikna to ulike land, eit rikt og eit fattig.
<b>Naturfag</b>	Immunsystem	Me skal ha ein prøve/fagsamtale om immunforsvaret i veke 11. Elevane arbeider med øveark til prøve.
<b>KRLE</b>	Kap 6. Tanker, tru og tvil i Bibelen.	Bruk Bison blick på kapittel 6. Kva handler det om? Kva er det mest sentrale i dette kapittelet. Vi skal ha prøve i dette kapittelet til slutt.
<b>Kroppsøving</b>		
<b>Musikk</b>		
<b>Engelsk fordjuping</b>		
<b>Tysk</b>	Den munlege samtalen	Me skal øve på samtaler og enkle kvardagslege augeblikk, der med snakker tysk.

<b>Andre fag</b>		
------------------	--	--

10A	Måndag	Tysdag	Onsdag	Torsdag	Fredag
1 08.25–09.25	KRLE	Kroppsøving	KRLE	Språk/ arbeidslivsfag	Musikk
2 09.30–10.30	Engelsk	Språk/ arbeidslivsfag	Naturfag	Norsk	Engelsk
3 10.40–11.40	Norsk	Matematikk	Norsk	Naturfag	Matematikk
4 12.10–13.10	Klassemiljø (12.10–12.40)	Samfunnsfag	Kroppsøving	K&H	Samfunnsfag
5 13.20– 14.20	Valfag		Matemagi	K&H	

10B	Måndag	Tysdag	Onsdag	Torsdag	Fredag
1 08.25– 09.25	Musikk Bjarte	Kroppsøving Krister/Knut	KRLE Krister	Språk/ Arbeidslivsfag	Naturfag Krister
2 09.30– 10.30	Engelsk Fredrik/Nargiz/Kate	Språk/ Arbeidslivsfag	Naturfag Krister	Norsk Liv Margrete/Silje/ Eva Madeleine	Engelsk Fredrik/Nargiz/Kate
3 10.40- 11.40	Norsk Liv Margrete/Silje/ Eva Madeleine	Matematikk Krister/Jørn/Christian	Norsk Liv Margrete/Silje/ Eva Madeleine	KRLE Krister	Matematikk Krister/Jørn/Christian
4 12.10– 13.10	Klassemiljøtime til 12:40	Samfunnsfag Fredrik	Kroppsøving Krister/Knut	Kunst & handverk	Samfunnsfag Fredrik
5 13.20– 14.20	Valfag		Matematikk Krister/Jørn/Christian	Kunst & handverk	